

7 SEGREDOS PARA DEIXAR SUA SALA TOP!

*Guia prático com ótimas dicas e peças selecionadas pelos
nossos profissionais para modernizar sua sala.*



GRAMA ARQUITETURA

www.gramaarquitetura.com.br

Nossos profissionais antenados elaboraram um passo a passo com orientações técnicas e fotos de inspirações para mostrar as melhores práticas de decoração que valem apostar na nova repaginação de sua sala!



Check-list! Antes de tudo é necessário planejar. Você precisará de uma trena, papel, régua, lápis e borracha.

DIMENSIONAMENTO!!

- Tire a medida do ambiente da sala e dos móveis existentes, incluindo tapetes e cortinas;
- Produza uma planta-baixa com as medidas anotadas;
- Simule todos os espaços para montar a disposição dos móveis. Isso não precisa ser nada complicado, um desenho simples na folha de papel resolve essa questão. Lembre-se de fazer o desenho na escala correta!

Veja o exemplo abaixo:

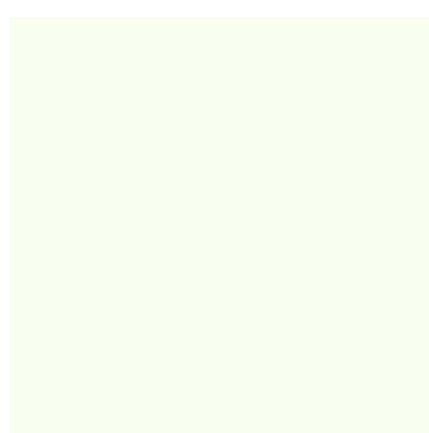


ESTILO!!

Faça uma escolha de cores e tonalidades e tente combiná-las a partir de um projeto de referência que seja do seu gosto. Escolha no máximo 3 cores neutras e 2 cores mais fortes para não se confundir.



Separe as cores mais fortes e chamativas para detalhes e acessórios na decoração. Tons de cores mais neutros para objetos maiores.



MÓVEIS E DECORAÇÃO!!

Nesta etapa será a escolha dos principais móveis e a decoração a serem utilizados na sala. Pesquise os móveis mais desejados e as peças de acordo com as dimensões adequadas.

Não se esqueça: nem sempre é preciso comprar tudo novo, existem possibilidades de reformar, pintar, trocar tecidos para repaginar sua sala com maior identidade.

Uma lista completa para compor sua sala inclui:

- 1** Sofás e Poltronas
- 2** Mesas laterais e de centro
- 3** Cortinas e Persianas
- 4** Tapetes
- 5** Quadros
- 6** Iluminação
- 7** Decoração; almofadas, adornos, objetos, vasos, livros, e outros elementos do seu gosto.



Aproveite do seu tempo para curtir a casa! Por isso na decoração use materiais fáceis de cuidar, invista em móveis leves e práticos!

01 SOFÁS E POLTRONAS

O que seria de uma sala sem um bom sofá?

Atualmente o sofá é usado como peça principal, possibilitando o uso de móveis de apoio com o propósito de ganhar versatilidade, complementando espaços e decorando totalmente o espaço.

Ainda traz a possibilidade de combinações com poltronas, utilizadas como uma peça essencial que alia funcionalidade, conforto e decoração.



.....

A poltrona Pohnpei, assinado pelo designer Fabricio Ronca c/ variações. Esta na base em pedra, braço inox e tampo de madeira.

.....

Sofá Modular com Chaise Direita Antonio Azul Nuvem Westwing Em madeira e tecido com pés em metal.



Sofá Natuzzi modelo Surround em couro com diversas tonalidades e versões.

.....



Observe o formato de sua sala e estude a melhor disposição para que fique confortável para o fluxo e também para o uso de cada móvel. A circulação entre os móveis deve obedecer um corredor mínimo de 60 cm.

02 MESAS LATERAIS E DE CENTRO

Ótima opção para uma sala. Hoje em dia elas são mais exploradas do que antigamente. Além de decorar, elas mostram gostos e até um pouco de estilo vida do anfitrião, através de inúmeros objetos decorativos e pessoais trazendo um decor exclusivo e personalizado.

Podemos deixar a sala ainda mais versátil utilizando um conjunto de mesas de centro.



Mesa auxiliar Tundra da Saccaro
(A 0,55m; L 0,51m; P 0,51m) c/ variações
Com base em pedra, braço inox e
tampo de madeira.



Mesa Lateral Soiê da Saccaro
(A 0,60m; L 1,00m; P 1,20m)
Com base em aço com tampo
de madeira e madeira e vidro.



Mesa de centro
Assim da Decameron
(A 0,20m; L 1,20m; P 1,20m)
Assinada por Rodrigo Ferreira
e Roberta Rampazzo.



03 CORTINAS E PERSIANAS

O uso das cortinas vai além de impedir a entrada do sol e a escolha do modelo depende da funcionalidade e do gosto do morador.

Elas contribuem para garantir privacidade no ambiente, promovem maior conforto ao incluir belos tecidos ou madeira na composição, protegem da alta incidência de sol e luz natural quando necessário e claro, sua instalação vem arrematar a decoração com capricho.



Persiana Hunter Douglas
Módulos uniformes e
recolhimento total

Cortina de linho cor
branco com trilho na
altura do pé direito.

Modelos da Artlux
cortinas e persianas.



04 TAPETES

O tamanho do tapete interfere na percepção do tamanho do cômodo como um todo. Por isso é muito importante que ele seja proporcional e esteja adequado para a combinação que você vai fazer.

Para que fique adequado os tapetes devem avançar por baixo dos móveis no mínimo 20cm e deixar uma sobra de uns 30cm ao redor deles.

Dessa forma além de favorecer o ambiente evita riscos de tropeçar e deslizar.

Tapetes da Anapi lindos e modernos. ● ● ●



● ● ● ● A Zara Home vem com tapetes de alta qualidade.

Simple ou sofisticados, tapetes da coleção Tok&Stok. ● ● ● ●



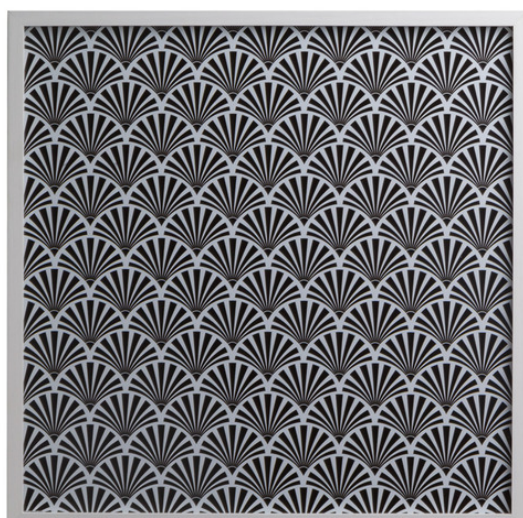
05 QUADROS

Nessa etapa a criatividade não tem limites, é a fase onde tudo pode ficar mais bonito com toques de mágica!

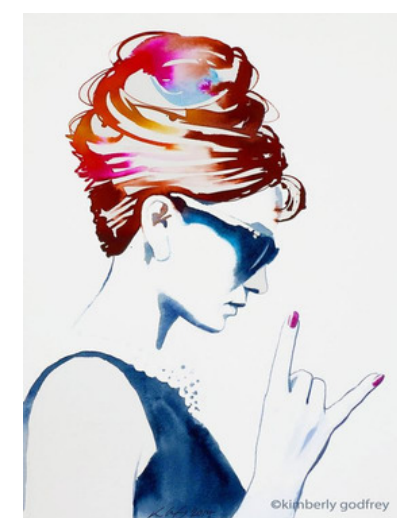
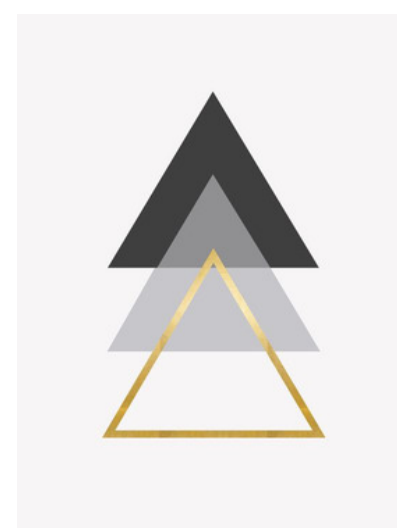
Aproveite para escolher as peças que sejam harmônicas com o ambiente em materiais e cores e ao mesmo tempo tenham sentido na composição. Exponha telas, obras de arte, fotos, vale até apostar em pôsters, para deixar a casa com mais personalidade e vida.

Quadros dispostos em calhas estreitas, ou até apoiados em móveis são maneiras diferentes de apresentá-los.

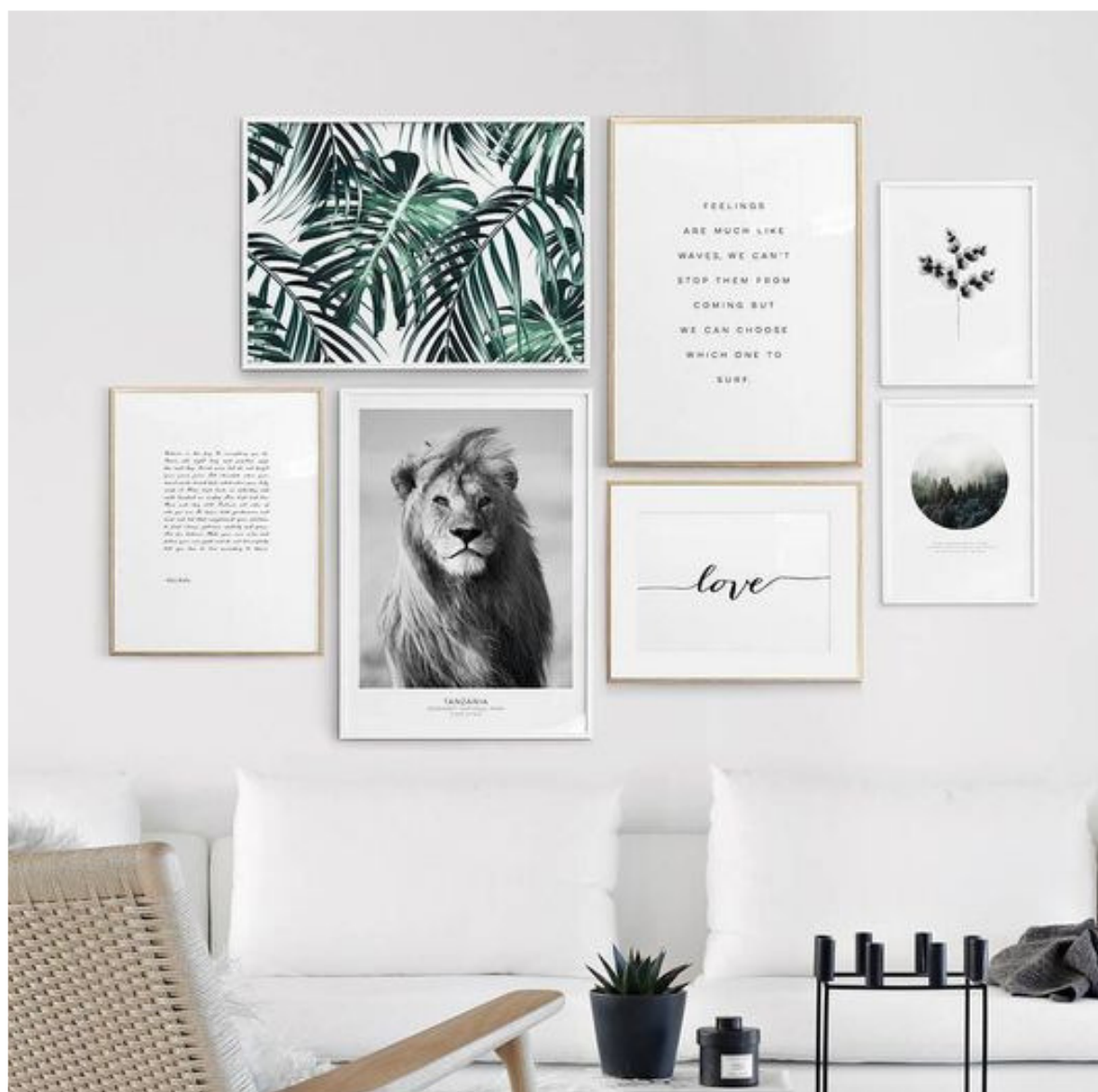
Além de móveis e decoração a Oppa traz também quadros e pôsters.



Urban Arts apresenta grande diversidade de estilos,



flicker.com



urbanarts.com.br

06 ILUMINAÇÃO

Luminárias de piso, de chão, de parede ou de mesa, elas podem complementar sua sala em estética com também em funcionalidade. Uma boa iluminação propicia conforto e eficiência, porém sua má utilização pode desvalorizar o ambiente.

Com finalidade decorativa para destacar um quadro, por exemplo, use lâmpadas em temperaturas de branco quente são mais aconchegantes e relaxantes, e mais utilizadas em residências. A iluminação fria é funcional para leitura prolongada ou trabalho por ser estimulante e direcionada.

Luminária bela e elegante, este Pendente Oak do designer Ross Gardam.



Pipe a luminária de piso da Tok Stok minimalista em vários acabamentos.



A arandela modelo Flip da Iluminar faz a iluminação decorativa com sofisticação.



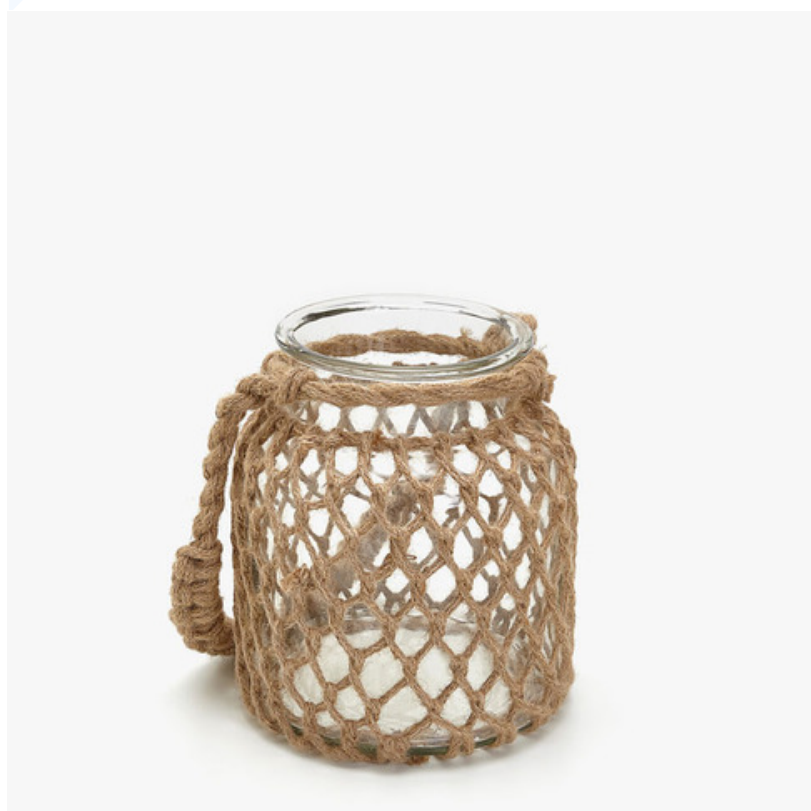
07 DECORAÇÃO

Agora o "grand finale!"

A etapa da decoração é um trabalho agradável mas temos que pensar com cuidado!

É importante estabelecer a harmonia do ambiente pois a sala é feita de pequenos detalhes. O acúmulo de objetos como, vasos, adornos, porta retratos, almofadas e outros podem sobrecarregar a sala de informações.

Observe o espaço disponível, para então começar a perceber as oportunidades de como ocupá-lo de maneira criativa e equilibrada.



Garrafas de cerâmica e lanterna com malha da Zara Home.



Puff, vela decorativa e almofadas da Westwing.



PAINEL DE INSPIRAÇÕES!



As fotos dos produtos e de inspirações são de direitos dos fornecedores e sites referenciados.



Aproveite nossas dicas para mudar o astral da sua casa!

Conheça nosso perfil nas redes sociais, entre no site e acompanhe as novidades em arquitetura, paisagismo, interiores e decoração.



www.gramaarquitectura.com.br